



DONOSTIAKO TRANBIA KONPAINIA, S.A.
COMPAÑÍA DEL TRANVÍA DE SAN SEBASTIÁN, S.A.

DONOSTIAKO TRANBIA KONPAINIA SAUren (DBUS) 2022KO LAN-ESKAINITZA
PUBLIKOAREN MODALITATE EZBERDINEI DAGOZKIEN HAUTAKETA-PROZESUAK

PROCESOS DE SELECCIÓN CORRESPONDIENTES A DIFERENTES MODALIDADES DE
OFERTA PÚBLICA DE EMPLEO DE EMPLEO 2022 DE LA COMPAÑÍA DEL TRANVÍA DE
SAN SEBASTIÁN, S.A.U. (DBUS)

BALIO ANITZEKO GIDARI-KOBRATZAILEA
(Lehiaketa-Oposizioa)

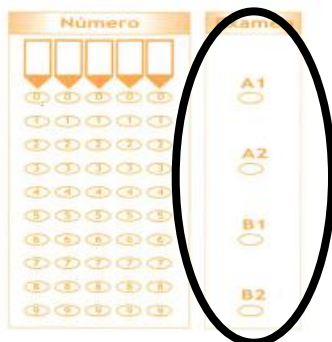
CONDUCTOR/A-PERCEPTOR/A POLIVALENTE
(Concurso-Oposición)

FASE DE OPOSICIÓN / OPOSIZIO-FASEA

Donostia, 2024/10/12

A1 AZTERKETA MOTA

- ✓ Galdera Kaiertxoa ez ireki proba hasten dela adierazten ez zaizun arte.
- ✓ Markatu Erantzunen Orrian zein Azterketa Mota egokitu zaizun (A1 edo B1), horretarako dagoen lekuan.



- ✓ Galdera bakoitza eta dituen erantzun aukerak ondo irakurri ondoren, **zuzentzat hartzen duzuna markatu behar duzu Erantzunen Orrian.**
- ✓ **ERANTZUNEN ORRIAN MARKATUTAKO ERANTZUNEK BAKARRIK BALIO IZANGO DUTE ZUZENTZE ONDORIOETARAKO.**

1	Zein lineatan onartzen da eskaripeko geldialdi zerbitzua?
A	Gautxori zerbitzuaren aurreko gaueko zerbitzuetan bakarrik
B	Gautxori linea guztietan, ostiral, larunbat eta jai bezperetan 00:00etatik aurrera ematen diren gaueko zerbitzuetan
C	23:00tik aurrera ematen diren gaueko linea guztietan eta mikrobus zerbitzuetan
D	Zerbitzua aztertzen ari dira oraindik

2	Hainbat lineatako geraleku komunetan, bi ibilgailuk edo gehiagok topo egiten dutenean, jendea igo eta jaisteko arauzko kokalekuan egongo dira...
A	Bakarrik lehenengo bi ibilgailuak
B	Lehenengo ibilgailua
C	Ilaran dauden ibilgailu guztiak
D	Ibilgailuen gidariak erabakiko dute

3	Itsuen edo ikusmen urria dutenen mugikortasuna errazten duten audio bidezko informazio sistemek honako modu hauetan eskaintzen dute informazioa:
A	Autobusaren barruan, hurrengo geltokiaren berri emanez, eta autobusetik kanpo, autobusa iritsi dela eta nora doan adieraziz
B	Geltokietako panel elektronikoetan bakarrik, linearen berri emanez, iristeko itxaron denbora eta autobusak nora doazen adieraziz
C	Autobusaren barruan, hurrengo geldialdiaren berri emanez, eta geltokietako panel elektronikoetan, linearen berri emanez, iristeko itxaron denbora eta autobusak nora doazen adieraziz
D	Autobusaren barruan, hurrengo geldialdiaren berri emanez, autobusetik kanpo, autobusa iritsi dela eta nora doan adieraziz, eta geltokietako panel elektronikoetan, linearen berri emanez, iristeko itxaron denbora eta autobusak nora doazen adieraziz

4	Autobuseko gidariak, garraioaz arduratzen den enpresako langile gisa, ...
A	Laguntza eta informazioa eman beharko diote garraioaren erabiltzaileari zerbitzuarekin lotutako kontuetan
B	Ez dute erabiltzaileekin hitz egin behar, lineako burualdeetan izan ezik
C	Enpresako ikuskapen eta informazio zerbitzura bidali behar dute informazioa eskatzen duen erabiltzailea.
D	Gidatzearekin zerikusia duten alderdiak bakarrik ezagutu behar dituzte

5	Ibilgailuan sartzeko maila igo ezin duten mugikortasun urriko bidaiariak ibilgailuan sartu eta hartatik jaitsi ahal izango dira...
A	Beti aurreko aldetik, errazena delako
B	Ezin izango dira sartu laguntzailearekin bidaiatzen ez badute
C	Erosotasun handiena ematen eta ahalegin fisiko txikiena eginarazten dien atetik
D	Gurpil aulkia eramateagatik arrapala behar dutenean soilik erabili ahal izango dute atzeko aldea

6	Itsua edo gurpil aulkian doana ibilgailutik ateratzen bada...
A	Laguntzaileak ere harekin batean jaitsi beharko du, edo txartela ordaindu beharko du bidaiarekin jarraitu ahal izateko
B	Laguntzaileak doan jarraitu ahal izango du bidaia
C	Laguntzaileak jaitsi egin beharko du betiere
D	Aurreko erantzun bat bera ere ez da zuzena

7	Adierazi aukera zuzena zein den:
A	Lurraldebus eta Mugi txartelak autobusean kargatzen eta aktibatzen dira
B	Lurraldebus eta Mugi txartelak kutxazainetan kargatzen dira eta autobusean aktibatzen dira. Txartela online kargatzen bada, 20 minutu geroago aktibatuko da autobusean
C	Kargak aktibatzen dira bai gidariaren lekuaren ondoan dauden makina saltzaile berrietan, bai baliozkotzeko gainerako makinetan
D	Aukera guztiak zuzenak dira

8	Ibilgailuaren barruan, ageriko lekuan jakinaraziko da...
A	Zenbat eserleku dituen eta zutik zenbat lagunek bidaiatu dezaketen gehienez
B	Zenbat eserleku dituen eta zenbat espazio dauden gurpil aulkian doazenentzat eta mugikortasun urriko gainerako bidaiarientzat
C	Ez da nahitaezkoa ibilgailuaren edukieraren berri ematea
D	A eta B zuzenak dira

9	Arau hauste arintzat hartuko da bidaiariak honako hauek egitea...
A	Ibilgailuan arriskutsuak izan daitezkeen animaliekin sartzea
B	Ibilgailuen barruan edo kanpoan edo geltokietan idaztea, margotzea, zikintzea edo edozein modutan hondatzea.
C	Garraio titulurik gabe edo bidaiaren ezaugarrien eta aurreikusitako erabilera baldintzen arabera nahikoa ez den tituluarekin bidaiatzea, bai eta daukan titulua behar ez bezala erabiltzea ere.
D	Ibilgailuetan erretzea, aire zabalean dauden espazioetan izan ezik.

10	Nola ordaindu behar da txartela?
A	Ibilgailuaren barruan ordaintzen da beti, baliozkotzeko makinetan txartelarekin, edo eskudirutan, eta sartzean bakarrik egiten da baliozkotzea, eta inoiz ez ibilgailutik jaistean
B	Ibilgailuaren barruan ordaintzen da beti, baliozkotzeko makinetan txartelarekin, edo eskudirutan, eta ibilgailuan sartzean nahiz jaistean egiten da baliozkotzea
C	Ibilgailuaren barruan ordaintzen da beti, baliozkotzeko makinetan txartelarekin, eta sartzean bakarrik egiten da baliozkotzea, eta inoiz ez ibilgailutik jaistean
D	Ibilgailuaren barruan ordaintzen da beti, eskudirutan, eta ibilgailuan sartzean nahiz jaistean egiten da baliozkotzea

11	6 eta 18 urte bitarteko adingabeak adinez nagusi baten laguntzarik gabe ibilgailura sartzen badira eta tarifa integrazio pertsonalizatuko sistemaren txartela (MUGI txartela) badute, noren ardurapean bidaiatuko dute?
A	Amaren, aitaren edo tutorearen ardurapean beti
B	Konpainiaren ardurapean
C	Gidariaren ardurapean
D	10 urtetik beherakoek ezin dute bakarrik bidaiatu

12	Oro har, ez dira onartuko honako hauek baino neurri handiagoko fardelak...
A	100 x 60 x 30 cm
B	100 x 60 x 25 cm
C	100 x 50 x 30 cm
D	100 x 50 x 25 cm

13	Mugikortasun mugatuko pertsonatzat jotzen dira:
A	Soilik aulki gurpildunetan ibiltzen direnak
B	Zangoetan mugitzeko zailtasunak dituztenak
C	Arrapalak bezalako sartzeko gailuak behar dituztenak
D	Oro har, dituzten gorabehera pertsonalengatik, zutik bidaiatu ezin dutenak beren buruei edo hirugarrenei arriskurik eragin gabe

14	Bizikletak daramatzaten pertsonak erdiko atetik sartuko dira eta plataforman jarriko dira, uneoro behar bezala helduko die haiei, eta gehienez ere onartuko dira...
A	Pertsona bakoitzeko bizikleta bat, eta ibilgailuan gehienez bi bizikleta aldi berean
B	Bi bizikleta pertsona bakoitzeko, bat haurrena edo txikia baldin bada
C	Pertsona bakoitzeko bizikleta bat, eta ibilgailuan gehienez hiru bizikleta aldi berean
D	Autobusean ezin da bizikletarik eraman, tolestuak daudenean eta 50 x 35 x 25 cm baino gutxiago okupatzen dutenean salbu

15	Noiz ematen dira Gautxori zerbitzuen aurreko gaueko zerbitzuak?
A	Ostiraletan, larunbatetan eta jai-bezperetan, 23:00etatik 01:00etara.
B	Ostiraletan, larunbatetan eta jai-bezperetan, 22:00etatik 00:00etara.
C	Astelehenetik igandera, 22:00etatik 00:00etara.
D	Ez dago gaueko zerbitzurik Gautxori zerbitzuen aurretik.

16	Zein maiztasun du 17 lineak Anoetara (futbola) joateko autobus zerbitzu berezia eskaintzen duenean?
A	5 minuturo, partida hasi baino 60 minutu lehenagotik
B	10 minuturo, partida hasi baino 60 minutu lehenagotik
C	5 minuturo, partida hasi baino 90 minutu lehenagotik
D	10 minuturo, partida hasi baino 90 minutu lehenagotik

17	Zenbat geldialdi egiten ditu 33 lineak Askatasunaren hiribidean?
A	Bi geldialdi; noranzko bakoitzean bat
B	Hiru geldialdi; bi noranzko batean eta bat bestean
C	Geldialdi bat
D	Lau geldialdi; noranzko bakoitzean bi

18	Zer autobus linea hartu behar du bidaiari batek Boulevardetik Zuatzu Enpresa Parkera joateko?
A	5 linea
B	32 linea
C	25 linea
D	18 linea

19	Zenbat geldialdi egiten ditu 13 lineak Txapiñenea kalean?
A	Bi geldialdi, noranzko bakarrean
B	Bi geldialdi, noranzko bakoitzean bat
C	Lau geldialdi, noranzko bakoitzean bi
D	Hiru geldialdi, bat noranzko batean eta bi bestean

20	Gaueko zerbitzu hauetako zeinek ematen die zerbitzua Gregorio Ordoñez kaleko bizilagunei?
A	B1
B	B4
C	B2
D	B9

21	Hiriko zein gune lotzen ditu 40 lineak?
A	Gros, Antigua eta Igara
B	Intxaurrondo, Ospitaleak eta Altza
C	Trintxerpe, Altza, Molinao
D	Antigua, Aiete eta Ospitaleak

22	28 lineak zenbat geldialdi egiten ditu Madril hiribidean?
A	Hiru geldialdi, noranzko bakarrean
B	Bi geldialdi, noranzko bakoitzean bat
C	Lau geldialdi, noranzko bakoitzean bi
D	Bost geldialdi; bi noranzko batean eta hiru bestean

23	Zein autobus linea har ditzake bidaiari batek Mirakruz gainean, Pasaiarako noranzkoan?
A	13, 14, 27, 46 eta B6 lineak
B	13, 14 eta B6 lineak
C	13, 14, 29 eta B6 lineak
D	8, 9, 13 eta B6 lineak

24	46 lineak ondoko leku hauek lotzeko zerbitzua emango du:
A	Parada baserria kalea eta Katalina Eleizegi kalea
B	Galtzada Nagusia kalea eta Tolaregoia kalea
C	Fernando Sasiain kalea eta Baleazaleen kalea
D	Ategorrieta eta Lazkano Pasealekua

25	Merkezabal kaleko herritar batek zein linea hartu behar du Easo kaletik bere etxera joateko, igandean, ahalik eta modu zuzenenean eta autobusez aldatu gabe?
A	B4 linea
B	32 linea
C	Igandean ezin da ibilbide hori egin autobusez aldatu gabe
D	19 linea

ERRESERBAKO GALDERAK

26	Erdiko ateko sarrera-arrapala abian jarriko da...
A	Gurpil aulkian doazen pertsonak sartzeko eta jaisteko bakarrik
B	Gurpil aulkian edo taka-takarekin doazen pertsonak igotzeko eta jaisteko bakarrik
C	Edozein pertsonak hala eskatzen duenean
D	Ibilgailuen gidariek erabakiko dute

27	Zenbat denbora lehenago egin behar da Taxibus Uliaren (TB6) erreserba?
A	Gutxienez 30 minutu lehenago, eta gehienez 2 egun lehenago.
B	Gutxienez 30 minutu lehenago, eta gehienez 5 egun lehenago.
C	Gutxienez 30 minutu lehenago, eta gehienez 7 egun lehenago.
D	Ez dago aldeaz aurretik erreserbatu beharrik.

28	Zenbat lineatan dago bizikletak sartzeko aukera?
A	Linea guztietan
B	30 lineatan
C	21 lineatan
D	25 lineatan